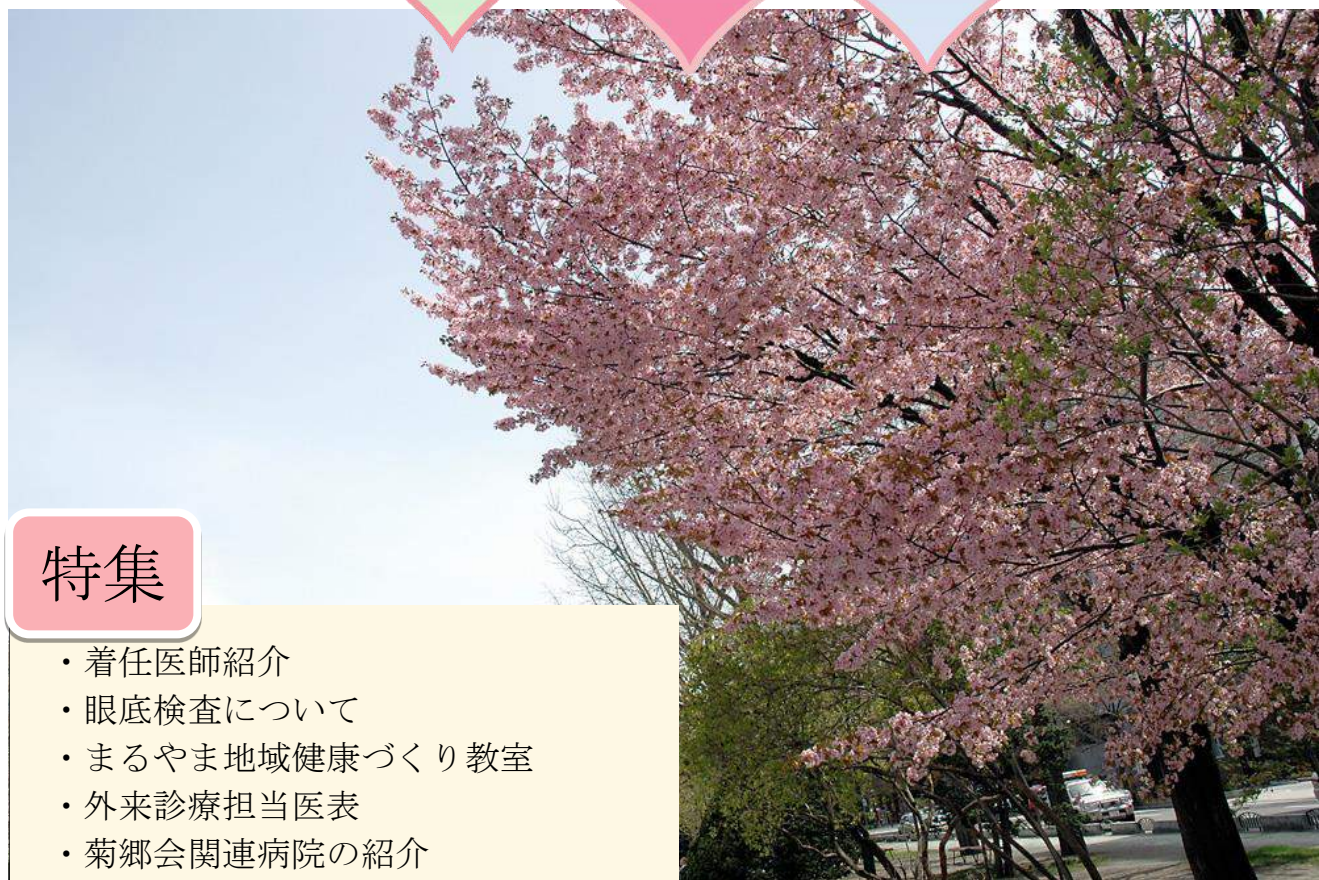


# 愛育病院広報誌 2017年 春号

(発行) 愛育病院 広報委員会

2017年4月



## 特集

- ・ 着任医師紹介
- ・ 眼底検査について
- ・ まるやま地域健康づくり教室
- ・ 外来診療担当医表
- ・ 菊郷会関連病院の紹介



医療法人菊郷会 愛育病院

〒064-0804 札幌市中央区南4条西25丁目2-1

☎011-563-2211 (FAX)011-522-1691

<http://www.aiiku-hp.or.jp/>

内科、血液内科、消化器内科  
循環器内科、外科、整形外科、小児科  
リハビリテーション科

## 病院理念

私達は愛育病院が地域の皆様に心から愛され、  
信頼される病院となることを目指します

## 着任医師紹介（整形外科・外科・内科血液内科）

### 高橋 士郎医師（整形外科）着任のご挨拶



4月より愛育病院整形外科に着任した高橋 士郎と申します。  
昭和55年岩手医大を卒業し地元である北海道に戻り北大整形外科に入局しました。大学、関連病院研修後 昭和63年から今年3月31日まで現在の北海道医療センターに勤務していました。専門分野は下肢疾患ですが前医では外傷一般を任されていました。この度ご縁があって当院に勤務させて頂くことになりましたが円山地区の地域医療のため患者様に寄り添う医療を誠心誠意行いたいと考えています。まだ赴任して間もなく皆様にはご迷惑かけると思いますが何卒ご指導・ご鞭撻宜しくお願い致します。

### 中山 智英医師（外科）着任のご挨拶



4月より愛育病院で新しく外科診療に携わる中山 智英と申します。  
平成16年に旭川医科大学を卒業し、4月からここ愛育病院で14年目の外科医人生が新しくスタートします。これまでの勤務地は、北海道大学病院をはじめ、釧路・岩見沢を經由し、3月末までは東区の北海道消化器科病院で6年間勤務しておりました。  
消化器外科全般を行います。特に胆管膵領域の手術を中心に行ってきました。悪性疾患のみならず良性疾患を含め、1件でも多くの円山地域で外科治療を必要としている患者様のお役に立てるよう頑張っていく所存です。よろしくようお願い申し上げます。

### 千丈 創医師（内科・血液内科）着任のご挨拶



4月より愛育病院内科・血液内科に着任致しました千丈 創（せんじょうはじめ）です。

2015年に北海道大学を卒業し、東京の聖路加国際病院での初期臨床を経て、北海道大学血液内科へ入局いたしました。もともと生まれも育ちも北海道で、大学卒業まで札幌ですごしました。卒業後、思い切って東京に出て、東京で一番多くの救急車を受け入れる病院に就職し、2年間、内科・外科の区別なく、救急診療をいたしました。

研修を終え、内科、特に専門分野として血液内科を勉強中です。血液疾患は一朝一夕で良くなる病気ではありませんが、それぞれの患者さんと話し合い、一人一人にあわせた最良の治療につながるよう、精一杯努力いたします。

故郷の北海道で、血液内科医として皆様に貢献できることを、心から喜ばしく思います。今後とも何卒よろしくお願い申し上げます。

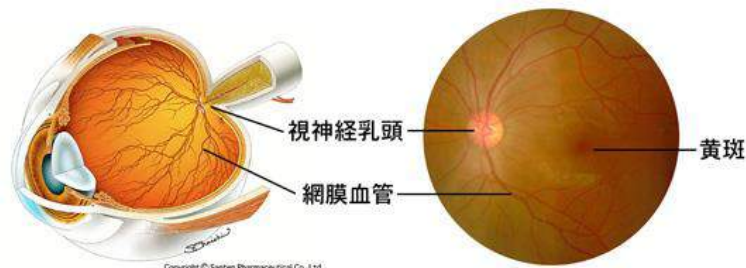


# 眼底検査について

健診事業部では、4月より健診項目に眼底検査のオプションを追加いたしました。眼底検査について簡単にご案内させていただきます。

## ●眼底って？

眼底とは眼球の内部・眼球の後ろ側の部分をいいます。眼球の内部を埋めつくしている硝子体や、カメラでいうフィルムの役割をしている網膜、眼球や網膜に酸素や栄養を運んでいる脈絡膜、脳とつながっている視神経の出口部分の視神経乳頭などの総称を**眼底**と呼んでいます。



眼球を1/4切りとり  
中を見たところ

眼底写真

眼底は人間の体の中で唯一血管の状態を肉眼で確認することができる場所なので、眼底の血管を確認し異常が見られた場合は、眼底以外の血管にも異常がおこっている可能性も考えられ、下記の疾患などの早期発見に繋がることがあります。

## ●眼底検査はどのような検査か？

当院では無散瞳カメラを使って検査いたします。検査時間は数分で痛みはありません。

## ●眼底検査で何がわかるのか？

### 緑内障

眼圧の影響で眼底の視神経乳頭に変化をもたらします。日本人は眼圧が正常な緑内障「正常眼圧緑内障」が多いといわれています。正常眼圧緑内障の場合は眼圧検査だけでは見逃されやすいのですが、眼底検査をおこなうことで視神経乳頭の緑内障性変化を発見することができ、緑内障の早期治療へと繋がります。

### 高血圧

高血圧だと眼底の血管にも負担がかかるため動脈硬化により血管が細くなったり、出血などの状態を確認することができます。

### 糖尿病

糖尿病で高血糖の状態が長く続くと、眼底は出血などの糖尿病性変化を確認できます。眼底中心部での大きな出血などがない限り、初期のうちには自覚症状がありません。

### 脳疾患

脳腫瘍などの脳疾患があると脳圧が上がり、脳と繋がっている視神経の出口部分の視神経乳頭に充血やうっ血があらわれる場合があります。



## まるやま地域健康づくり教室のご案内

●第20回 平成29年5月20日(土)

「家庭でできる 病気のケア」

講師：小児科科長 佐々木 聡



		月	火	水	木	金	土
内科・血液内科	午前	森岡盛	森岡中田	金谷盛	斎藤田中	森岡山泉	金谷or千丈or北大
	午後		斎藤山泉			入江千丈	
消化器内科	午前	岡本三和	岡本堀本	宮下森田	岡本三和	岡本堀本	宮下or堀本
	午後	宮下 肝臓外来	出水	森田	大原	立花	※肝臓外来 予約制14:00~16:00
循環器内科	午前			五十嵐			
	午後						
外科	午前	中島	中山	中山	中島	中山	中島or中山 第1・3・4乳腺外来
	午後	中山	手術	中島	手術	手術	
整形外科	午前	安井	高橋	高橋	安井	宮腰	第1.3.5 高橋
	午後	手術	高橋 (15時~)	手術	高橋 (15時~)	手術	(変更の場合あり)
小児科	午前	佐々木	佐々木	佐々木	佐々木	佐々木	佐々木
	午後	佐々木	佐々木	ワクチン専門 (佐々木)	佐々木	佐々木	

※小児科（月火木金）13時~14時は慢性外来・ワクチン専門外来です。

## 関連病院紹介



### 札幌センチュリー病院 150床

白石区菊水元町5条3丁目5-1 ☎011-871-1121

内科・消化器内科・泌尿器科・外科・循環器内科・整形外科  
人工透析・内視鏡センター・日帰り・短期入院手術センター



### 石橋胃腸病院 106床

白石区川下3条4丁目2-1 ☎011-872-5811

内科・消化器内科・循環器内科・人工透析センター



### 富丘腎クリニック

手稲区富丘1条4丁目5-33 ☎011-686-5005

外来透析専門・無料送迎有り