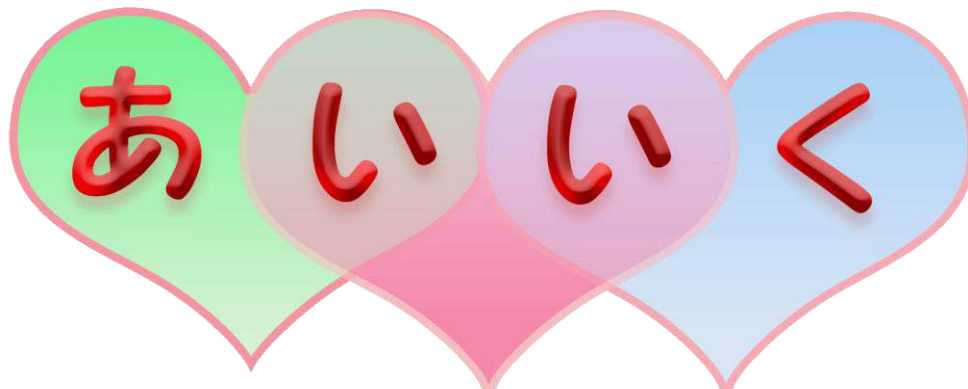


愛育病院広報誌 2015 年新年号

(発行) 愛育病院 広報委員会

2015年1月



特集

- ・年始の挨拶
- ・整形外科のご紹介
- ・冬道の歩き方について
- ・気をつけようノロウイルス
- ・免疫力向上レシピ②
- ・外来診療担当医表
- ・菊郷会関連病院の紹介



医療法人菊郷会 愛育病院

〒064-0804 札幌市中央区南4条西25丁目2-1

☎011-563-2211 (FAX)011-522-1691

<http://www.aiiku-hp.or.jp/>

内科、血液内科、消化器内科
循環器内科、外科、整形外科、小児科
リハビリテーション科、麻酔科

病院理念

私達は愛育病院が地域の皆様に心から愛され、
信頼される病院となることを目指します

有馬理事長 新年のご挨拶



新年明けましておめでとうございます。

平素より愛育病院をご利用くださり誠に有難うございます。

昨年の6月から私ども医療法人菊郷会が愛育病院の経営をする事になりましたが、この半年間はまず愛育病院をよく知ることから始めてまいりました。その結果、伝統のある病院にふさわしく優秀なドクター、スタッフがたくさん揃っている事が分かりました。特に血液内科は全道から患者様が紹介される重要な

拠点病院である事を再確認いたしました。その一方、消化器内科、消化器外科の体制の変更と、システムの改善の必要があると判断しました。

こうしたことを踏まえ、病院の活性化のために6月からは消化器内科には岡本院長が、消化器外科には松本外科科長が加わり、更に10月からは迅速に手術を組めるようにと常勤の麻酔科医も着任しております。今年はいずれの診療体制を更に強化し、皆様に満足していただける愛育病院となりますよう、人的にも、設備的にも積極的な投資をしまっている所存でございます。

新年にあたり職員一同、「患者様にお仕える医療」の理念の下に一層の努力をする決意を新たにしておりますので、本年も昨年以上のご利用とご愛顧、そしてご指導ご鞭撻をお願い申し上げます。

岡本院長 新年のご挨拶



あけまして、おめでとうございます。

昨年6月より、愛育病院は医療法人菊郷会の一員となり、新たな一步を踏み出しました。当院は昭和32年に開設の歴史のある病院ですが、この半年間は今まで以上に、当院の理念である”地域の皆さまに愛され、信頼される病院になる”ことを目指してまいりました。新たな取り組みのひとつとして、広報誌「あいいく」を刊行し、地域の皆さまのかけつけ病院となれるように、各科の紹介や季節ごとのトピックスなどの情報発信をはじめています。

また、6月から北大病院消化器内科の坂本直哉教授をお迎えして肝臓外来を始め、10月には常勤の麻酔医が着任し、安心して手術が行える体制を整えました。

消化器内科は、午後の外来診療を開始し、設備面では消化器内科の命とも言える内視鏡を更新し、細かなところまで病変を確認できるようになりました。内視鏡検査の件数も増加し、病変の発見率も非常に高くなっております。その中には胃癌、大腸癌など多数見つかり、外科手術件数も増加しています。

外科は、急性腹症にも対応しており緊急手術が深夜に及ぶことも多々となりました。地域の先生方から直接当科に手術の御依頼を頂くことも多くなっており、徐々に当科も地域に浸透してきているようです。

整形外科は、畑中医師が着任してから急性期を中心に治療に当たっており、一日に数件の手術をこなすこともあり、着実に地域の中核病院としての役割を果たすようになってきております。

血液内科は地域だけでなく全道より患者さまの紹介を頂いており、従来同様に血液疾患の重要な拠点病院の役割を担っています。

小児科は、一時常勤医が不在となった時期もあって地域の皆さまに御迷惑をおかけしておりましたが、北大病院で講師を務められた佐々木医師が着任してからは、地域の病院として子供から大人までしっかりとケアできる体制が整っています。

これからも皆さま方にご満足いただけるように職員一同努力してまいりますので、ご指導、ご支援のほどよろしくお願い申し上げます。

整形外科のご紹介

2013年10月から入院治療を再開した整形外科では、運動器の外傷、手足の関節疾患、脊椎疾患、末梢神経疾患など幅広く運動器の疾患を扱っており、クリニックでは対応できない病院整形外科としての役割をリハビリ科とともに担っています。

外傷は、手関節、股関節、肩関節、足部の骨折など、部位に関係なく対応できますが、開放骨折に関しては場合によっては対応できない時があります。高齢者に多い骨粗鬆症を伴った骨折に対しては、早期改善を目指して骨折治療を行うとともに骨粗鬆症に対する治療もしています。

関節疾患では、変形性関節症、スポーツ障害などを扱っています。薬物治療やリハビリなど保存療法を主体に、必要な症例に対しては手術治療を行います。脊椎疾患では、坐骨神経痛の原因となる腰椎椎間板ヘルニア、腰部脊柱管狭窄症などに対して、薬物治療に加え、腰痛体操指導などのリハビリ治療を行っています。

末梢神経疾患は、末梢神経の圧迫による手足のしびれ・機能障害に対する治療を扱っています。



気をつけよう！

雪道の歩き方



みなさん、雪道を歩くのには慣れましたか？雪道を歩くのは普段の歩き方とは全く違います。ここで、もう一度復習してみましょう。

合言葉は「**ペンギンのように歩く**」です。そのポイントは3つあります。



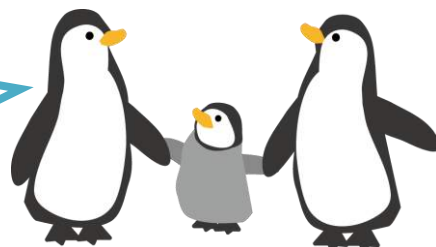
- ① 小さな歩幅で歩くこと
- ② 足の裏全体をつけて歩くこと
- ③ 急がずに余裕を持って歩くこと

①について、歩幅が大きいと足を高く上げなければなりません。そうすると、体の揺れが大きくなりバランスを崩して転倒しやすくなります。

②について、普段は踵から接地して、つま先で蹴るのが正しい歩き方です。しかし、雪道でこの歩き方をすると踵をついた時に後方に、つま先で蹴る時に前方に転倒しやすくなります。

③について、急いでいる時は歩き方を忘れがちになります。余裕を持って歩くことで、滑りそうな道を見分けながら歩くことができ、転倒しないためには非常に重要です。

ペンギン歩きを意識して歩く事で、転倒の危険性が減少します。みなさん、ケガをしないで楽しく冬を過ごしましょう。



理学療法士 今野

		月	火	水	木	金	土
内科・血液内科	午前	森岡盛	森岡田中	入江	斎藤	森岡岡本	第1・3・5 北大 第2・4 泉山
	午後		斎藤	盛	田中山 泉	入江	土曜日再来のみ 第2週目 田中
消化器内科	午前	三和岡本	佐賀小笹	宮下小笹	三和岡本	佐賀工藤	佐賀/宮下 (隔週)
	午後	宮下 肝臓外来	交代	交代	交代	交代	※坂本Dr (肝臓外来) 予約制13:30~15:30
循環器内科	午前			JCHO北海道 病院より			
	午後						
外科	午前	村上	村上	松本	村上	松本	村上or 松本
	午後	松本	手術	松本	手術	手術	
整形外科	午前	安井	畑中	畑中 (予約制)	安井	畑中	第1.3.5 畑中
	午後	手術		手術	畑中 (14時~)	手術	
小児科	午前	佐々木	佐々木	佐々木	佐々木	佐々木	佐々木
	午後	佐々木	佐々木	佐々木 ワクチン専門	佐々木	佐々木	

※小児科13時~14時は慢性外来・ワクチン専門外来です。

関連病院紹介



札幌センチュリー病院 150床

白石区菊水元町5条3丁目5-1 ☎011-871-1121

内科・消化器内科・泌尿器科・外科・循環器内科・整形外科
人工透析・内視鏡センター・日帰り・短期入院手術センター



石橋胃腸病院 90床

白石区川下3条4丁目2-1 ☎011-872-5811

内科・消化器内科・循環器内科・人工透析センター



富丘腎クリニック

手稲区富丘1条4丁目5-33 ☎011-686-5005

外来透析専門・無料送迎有り