

北海道札幌市より

医療法人菊郷会 愛育病院
小児科

部長 **佐々木 聡**先生



印象に残った患者さんとのエピソード

ある双子のワクチン外来でのことです。赤ちゃんだった7年前には、ぎゅーッと泣く2人を見て涙ぐみ、その3年後、病院中逃げ回るのを追いかけていたお母さん。さらに1年後、「バカヤロー」と大騒ぎしていた2人ですが、ついこの間は就学前のワクチンに「頑張るッ」と。そんな2人を母は優しく見守っていました。

北海道札幌市より

医療法人菊郷会 愛育病院
外科

部長 **山口晃司**先生



印象に残った患者さんとのエピソード

「先生はお元気でしたか?」と外来で私のセリフを先取りする80代の女性。毎回必ず言われるので理由をお尋ねしたところ「私の身体を診てくれる人が元気でないと私も困りますから!」と笑って答えてくださいました。患者さんの健康管理をするには自分の健康管理も大事であると実感しました。

北海道札幌市より

医療法人菊郷会 愛育病院
糖尿病内科

部長 **中野玲奈**先生



印象に残った患者さんとのエピソード

糖尿病で10年ほど定期通院されている70代男性。合併症検査、がん検診を1回/年必ず受けられています。この10年で胃がん2回、大腸がん、虚血性心疾患を早期発見することができ、早い段階で適切な治療を受けることができました。定期検査の重要性を教えてください。

北海道札幌市より

医療法人菊郷会 愛育病院
副院長・内視鏡センター長

みやしたけんちよう
宮下憲暢先生



印象に残った患者さんとのエピソード

重症の潰瘍性大腸炎と診断された30代の女性。治療薬の副作用などをお話したところ、号泣。その理由は、数か月後に挙式・新婚旅行を控えているためと。ステロイド使用はもってのほかでした。そのほかの治療を駆使し、約3週間の入院で軽快退院。後に、無事挙式・新婚旅行を終えたとの報告がありました。なんとも嬉しいことで主治医冥利につきました。再燃しないことを願っています。

北海道札幌市より

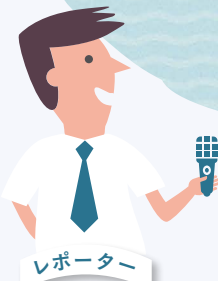
医療法人菊郷会 愛育病院
血液病センター

こんどう たけし
センター長 **近藤 健**先生



印象に残った患者さんとのエピソード

難治性血小板減少症で紹介を受けた患者さん。出血傾向もあり他院でいろいろと検査、治療を受けていますが、改善せず、ややうつ状態で入院となりました。先入観をなくして研修医的な視線から問題点を洗い直し再生不良性貧血の診断に至りました。免疫抑制療法が著効し患者さんは2年ぶりに入院生活から解放されました。外来での患者さんの笑顔が日々の診療の活力になります。



レポーター

先生の想いと患者さんをつなげる

Doctor's Voice

全国ドクターズボイス

vol. 3



Dr.

地域の健康を支える先生方に、医師としての“想い”をうかがう企画。
『ドクターズアイ』レポーターが全国の先生に突撃取材をしてきました!

テーマ

印象に残った患者さんとのエピソードを教えてください!



北海道札幌市より

医療法人菊郷会 愛育病院

もり あきお
副院長 **盛 暁生**先生



印象に残った患者さんとのエピソード

研修医の頃、4月に転勤して間もなく、小さな娘さんがいる30代の女性の患者さんに告げなければならなかったことは、白血病が再発したことでした。患者さんの頑張りとお家の支えがあり、幸いにも化学療法と骨髄移植が奏功し、今もお元気でいらっやいます。娘さんは立派に成人され、御本人は骨髄バンク普及のボランティアに参加されていると伺い、心から嬉しく思っております。

北海道札幌市より

医療法人菊郷会 愛育病院
整形外科

たかはししろう
部長 **高橋 士郎**先生



印象に残った患者さんとのエピソード

今から8年前のことですが、交通外傷で膝の開放骨折の患者さん。MRSA 骨髄炎を併発し約2年間数回サルページ手術を行い、何とか直すことができました。3年前今の病院に移りましたが、「私を見捨てないで」と言われ、遠方の釧路から年1回受診されます。つくづく信頼関係が大事だなと思いました。

北海道札幌市より

医療法人菊郷会 愛育病院

おかもとむねのり
院長 **岡本 宗則**先生



印象に残った患者さんとのエピソード

中学校の健診で甲状腺腫大を指摘されて来院した患者さん。結局、甲状腺機能亢進症と判明し内服治療を開始しました。それから約15年、私の勤務先が変わって自宅から遠くなったにも関わらず通院を続けてくれ、一時内服薬を中止できた時期もあったのですが、現在も服薬を続けています。そして中学生だったかわいい女の子は適齢期の女性になり、近々結婚の報告も聞けそうな状況で、親になったような気持ちでその日を楽しみにしています。

